

企业产品手册

绿色 · 天然 · 健康 · 美味



云南疆立食品有限公司

Yunnan Jiangli Food Co., Ltd

公司简介



云南疆立食品有限公司位于云南省省府——春城昆明。公司以销售为起点，以开发、推广云南省绿色、天然、健康、美味的特色农产品为己任，推动云南省特色农产品规模化、规范化发展，引导农业合作社以及农户标准化种植和加工，把云南省特色农产品推广到国内外。

公司以源头、特色为后盾，以优质的服务 and 实惠的产地价格优势，搭建起农户与客户之间的桥梁，从而促进双方的共同发展。



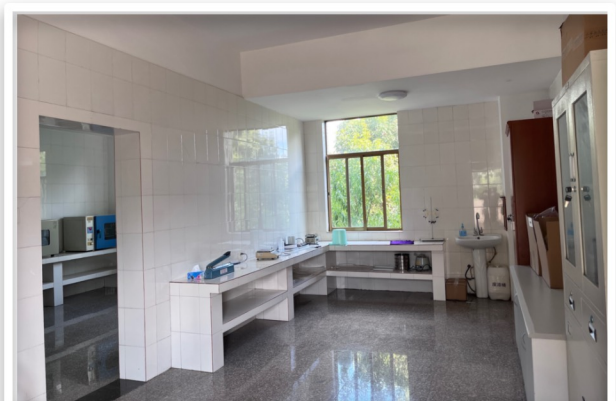
公司预览



工厂院内



车间内部



研发检测中心

企业资质证书




SCJDGL SCJDGL SCJDGL

营业执照

(副本)

统一社会信用代码
91530122MA6KB2BF4R

副本编号: 1

扫描二维码登录“国家企业信用信息公示系统”了解更多登记、备案、许可、监管信息。

名称	云南疆立食品有限公司	注册资本	壹仟万元整
类型	有限责任公司(自然人投资或控股的法人独资)	成立日期	2017年02月14日
法定代表人	李少良	住所	云南省昆明市晋宁区宝峰工业园

经营范围 许可项目: 调味品生产。(依法须经批准的项目,经相关部门批准后方可开展经营活动,具体经营项目以相关部门批准文件或许可证件为准)一般项目: 食用农产品初加工; 初级农产品收购; 食用农产品批发; 食用农产品零售; 食品销售(仅销售预包装食品,不含酒); 农副产品销售; 农作物种子经营(仅限不再分装的包装种子); 中草药收购; 地产中草药(不含中药饮片)购销; 国内贸易代理; 农业科学研究和试验发展; 食品进出口; 货物进出口; 进出口代理; 技术进出口; 化工产品销售(不含许可类化工产品); 机械设备租赁。(除依法须经批准的项目外,凭营业执照依法自主开展经营活动)

 2023年 1月 8日

食品生产许可证

(副本)

许可证编号: SC10353012243114
生产者名称: 云南疆立食品有限公司
统一社会信用代码: 91530122MA6KB2BF4R
法定代表人(负责人): 李少良
住所: 云南省昆明市晋宁区宝峰工业园
生产地址: 云南省昆明市晋宁区宝峰工业园
食品类别: 调味品

说明

- 《食品生产许可证》是食品、食品添加剂生产者取得食品生产许可的合法凭证。
- 《食品生产许可证》分为正本、副本,正本、副本具有同等法律效力。正本应当悬挂或摆放在生产场所的显著位置。
- 《食品生产许可证》不得伪造、涂改、毁损、倒卖、出租、出借或者以其他形式非法转让。
- 食品生产者应当在核准的许可范围内开展食品生产活动。
- 食品生产者应当接受食品安全监督管理部门的监督管理。
- 食品生产者改变许可事项应当申请变更食品生产许可。
- 食品生产者应当在《食品生产许可证》有效期届满30个工作日前,及时向许可部门申请延续。

发证机关: 晋宁区市场监督管理局

发证日期: 2022 年 08 月 22 日
有效期至: 2027 年 08 月 21 日



企业资质证书



华鉴认证

危害分析与关键控制点 (HACCP) 体系认证证书

证书编号: 284HACCP2200036

兹证明

云南疆立食品有限公司

云南省昆明市晋宁区宝峰工业园

统一社会信用代码: 91530122MA6K6B2BF4R

危害分析与关键控制点 (HACCP) 体系符合:

■ 危害分析与关键控制点 (HACCP) 体系认证要求 (V1.0)

危害分析与关键控制点 (HACCP) 体系适合:

位于云南省昆明市晋宁区宝峰工业园的云南疆立食品有限公司 (生产车间) 的固态调味料的生产所涉及的活动及覆盖场所

(上述范围若涉及行政许可前置审批、强制性认证, 此证书仅涵盖被许可资质、证书范围内的产品及服务)

初次颁证日期: 2022-10-14

此证书有效期自 2022-10-14 始至 2025-10-13

获证组织必须定期接受监督审核并经审核合格此证书方继续有效



第二次监督合格
(贴花)

第三次监督合格
(贴花)

签发人



此证书信息可在全国认证认可信息公共服务平台 <http://cx.cnca.cn> 查询, 或致电: 028-67967777
华鉴国际认证有限公司 中国·成都高新区天府大道南段 1399 号 3 栋 5、6 楼 网址: www.isocicc.com



华鉴认证

食品安全管理体系认证证书

证书编号: 284FSMS2200045

兹证明

云南疆立食品有限公司

云南省昆明市晋宁区宝峰工业园

统一社会信用代码: 91530122MA6K6B2BF4R

■ 食品安全管理体系 食品链中各类组织的要求
(ISO 22000:2018)

食品安全管理体系适合

位于云南省昆明市晋宁区宝峰工业园的云南疆立食品有限公司 (生产车间) 的固态调味料的生产所涉及的活动及覆盖场所

(上述范围若涉及行政许可前置审批、强制性认证, 此证书仅涵盖被许可资质、证书范围内的产品及服务)

初次颁证日期: 2022-10-14

此证书有效期自 2022-10-14 始至 2025-10-13

获证组织必须定期接受监督审核并经审核合格此证书方继续有效



第二次监督合格
(贴花)

第三次监督合格
(贴花)

签发人



此证书信息可在全国认证认可信息公共服务平台 <http://cx.cnca.cn> 查询, 或致电: 028-67967777
华鉴国际认证有限公司 中国·成都高新区天府大道南段 1399 号 3 栋 5、6 楼 网址: www.isocicc.com



出口食品生产企业 备案证明

备案编号： 5300/17014

企业名称： 云南疆立食品有限公司

企业地址： 云南省昆明市晋宁县宝峰工业园

备案品种： 干辣椒、干花椒、干胡椒,辣椒粉、花
椒粉、胡椒粉；复合调味粉：五香粉

有效期： 长期

中华人民共和国滇中海关

2022年08月30日

中华人民共和国海关总署监制

合作企业



九毛九 JIUMAOJIU GROUP

WALAIDA 蛙の良品
蛙来啦



江渔儿



大师兄 正宗



合作企业



云南 涮涮辣



涮涮辣辣味极强，辣度高达44万SHU。

具有独特的香味，果实锥形，有棱沟，果身有皱纹状凸起，果皮较薄，胎座肥大，种子较少。色泽多见鲜红。

云南丘北椒



椒果实细长，呈线形，果皮鲜红色或暗红色，果长5-13厘米，果径0.4-1.2厘米，果形微弯，向上微尖，果面油亮光滑，有凹凸。

品质香辣，辣而不烈，色泽好、香辣味浓、油脂含量高。



云南艳红辣椒

艳红辣椒椒果均匀较小，辣度高，辣味浓厚，干椒呈大红色，色彩亮丽，常作为熟食加工、休闲食品加工、湘菜、川菜调料使用。

云南 椒 中 玉



猛辣型辣椒，辣度约5万SHU，单生小果朝天生长，干椒长约2-4cm。

辣味浓香，皮薄籽多，颜色呈浅红色，皱皮；适合于做高辣的熟食配料和火锅配料。



云南小米辣

椒果向上生长，一般椒长
3-5cm，椒果较小，辣度很高，
辣中带香，属于猛辣型干辣椒。色
泽橙黄，表皮略带褶皱。

云南 青花 椒



云南青花椒颗粒大，麻味浓，香味足，精油含量高。

主产区以云南昭通及金沙江沿岸为主。



云南八角

云南八角主产区在富宁县，种植时间悠久，因当地地理条件、气候和农户种植、加工习惯，成就了云南八角更原生态、更绿色、安全，同时香气更纯正。



云南干姜片

选材于云南小黄姜，经标准工艺均匀切片后烘干或晒干。无硫品质，呈自然颜色。

嗅之姜香浓郁，嚼之辛辣味浓。

云南 草果



草果是餐厅、家厨烹调必备调味香料，其味醇香。云南草果果大，皮薄，粒多，味辛辣，气清香，在国内外市场亦享有盛名。



火锅飘料

选用云南优质的干辣椒、干花椒，为锅底提香增味，且观感更佳。

干 碟 蘸 料

选用云南优质的干辣椒、干花椒，辅以多种香辛料，文火炒制。麻辣鲜香，辣而不燥，香气扑鼻，多种用途吃法，淋、拌、蘸皆可；酣畅淋漓，令人回味无穷。



烧烤撒料

选用云南优质的干辣椒、干花椒，
辅以多种香辛料，文火炒制。用料讲
究，多种香料汇聚，用心调配，百搭美
味，鲜香四溢，操作简洁。

香 料 包



多种香料精选破碎，根据特殊配比混合后，适用于不同卤味食材。

多年生藤本植物。节膨大。叶互生，卵状椭圆形。浆果球形，黄红色。未成熟果实干后果皮皱缩而黑，称黑胡椒；成熟果实脱去皮后呈白色，称白胡椒。果实有辛辣味，用作调味，去腥解油腻助消化。

胡

椒



辣椒粉有着许多用途，无论是烧烤还是烹调菜肴都不可或缺。我们将优质辣椒精心挑选后，由研磨、筛选、包装等工艺制成。

辣椒粉



以多种原料混合而成，可添加于菜肴、汤、面食中。为其提鲜、增味等

复合调味粉





云南泡小米辣

泡小米辣乃云南特产，香辣可口，香气浓郁且独特。经多道工序精心泡制，味道更是一绝；可谓是烹饪、蘸料的首选食材。



云南泡黄姜

云南小黄姜辛辣味浓，肉质细嫩，纤维小，含油量高。云南罗平县种植的小黄姜，因气候温和湿润，土壤沙质，最适宜种植小黄姜，该产区的小黄姜肥硕饱满，汁丰、色鲜、味美。

小叶酸菜



小叶酸菜采自水土
气候独特的云南
产品亦是味道酸香
口感饱满纯正

“爽”脆而非“绵”脆，一句话道尽七彩云南的精华！



云南疆立食品有限公司

Yunnan Jiangli Food Co., Ltd

手机：139 8842 5955

电话：0871-67890809

网址：www.ynjiangli.cn

邮箱：jiangli-yunn@vip.163.com

地址：云南省昆明市晋宁区宝峰工业园

云南疆立食品有限公司



微信扫一扫启动小程序